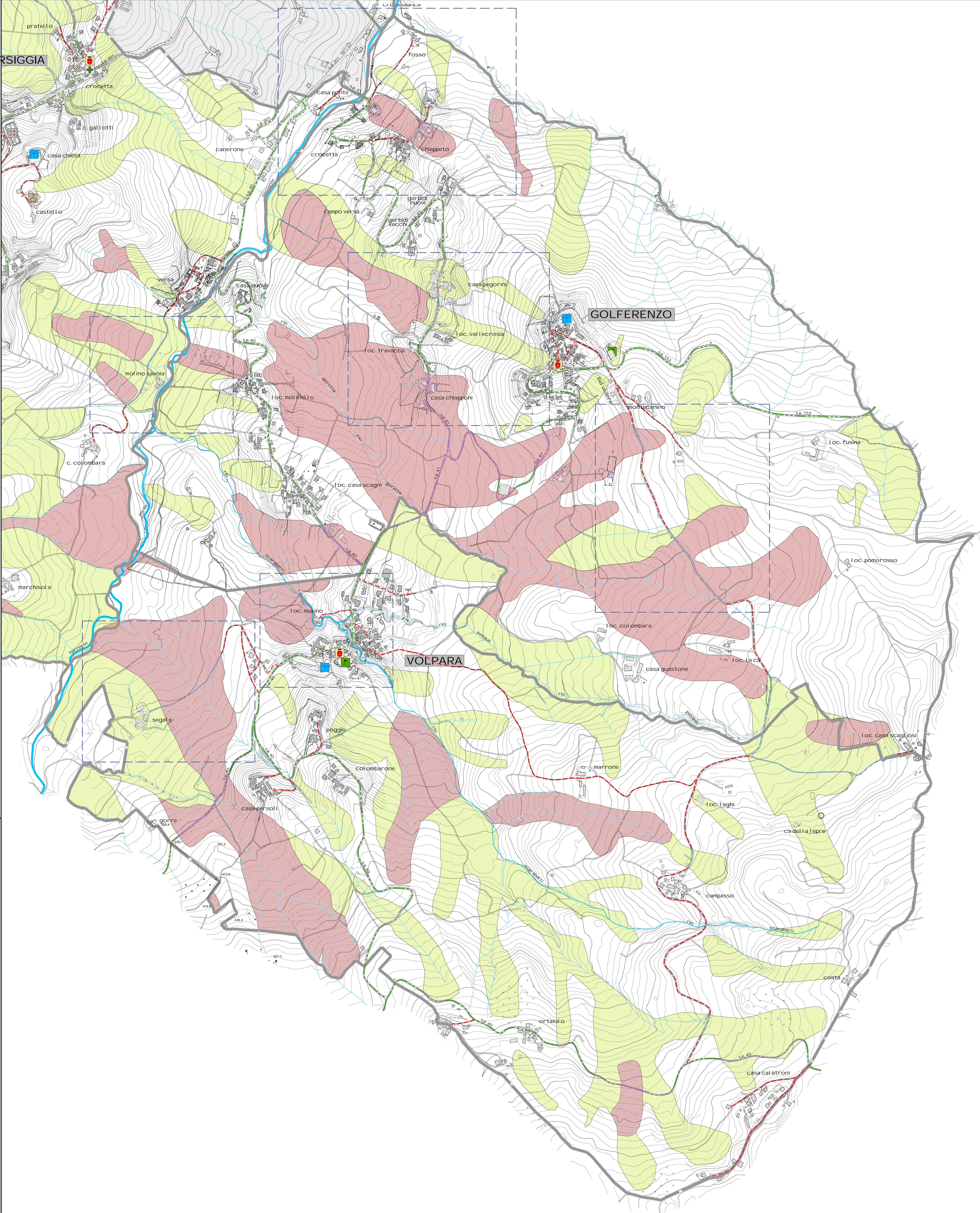


LEGENDA

- LIMITI AMMINISTRATIVI
- CONFINE COMUNALE
- EDIFICI E STRUTTURE DI INTERESSE COMUNALE
- sede municipale
  - luogo di culto
  - cimitero
  - verde pubblico attrezzato
  - castello
  - ambulatori
- RETE IDROGRAFICA
- reticolo idrico principale (ai sensi del l.a D.G.R. n. 7/13950 del 1 agosto 2003)
  - reticolo idrico minore e colatori (ai sensi del l.a D.G.R. n. 7/13950 del 1 agosto 2003)
- RETE STRADALE
- strada provinciale
  - s.p. 40 santa maria del la versa - volpara - canevaro
  - s.p. 41 santa maria del la versa - golferenzo
  - s.p. 45 dell'acqua calda con dir. per stradella e beria
  - s.p. 72 molinello - colombaro
  - s.p. 153 golferenzo - pizzo freddo
  - s.p. 164 santa maria del la versa - vilanova castelrotto
  - s.p. 198 scuorosso
  - s.p. 201 stradella - zavattarello
  - s.p. 209 della versiglia
  - strada comunale
- SCENARIO DI RISCHIO: FRANA
- AREA DI FRANA ATTIVA
  - AREA DI FRANA QUIESCENTE
- INFRASTRUTTURE SOGGETTE A RISCHIO IDROGEOLOGICO
- tratto di strada provinciale e in area a rischio idrogeologico
  - tratto di strada comunale e in area a rischio idrogeologico
- EDIFICIO IN AREA DI RISCHIO IDROGEOLOGICO
- SCHEDA SCENARIO DI RISCHIO



GOLFERENZO MONTECALVO VERSIGGIA VOLPARA

Provincia di Pavia

UNIONE DEI COMUNI  
DELL' ALTA VALLE VERSA

Riferimento

Tav.

4b

scala 1:5.000

PIANO DI EMERGENZA  
INTERCOMUNALE

L.R. 16/04 - Direttiva Regionale per la pianificazione di emergenza degli Enti Locali  
(D.G.R. n. VIII/4732 del 16 maggio 2007)

SCENARIO DI RISCHIO:  
"RISCHIO IDROGEOLOGICO"

Il Tecnico Comunale Incaricato

Architetto  
ROBERTA REGUZZI

Timbro e firma

UNIONE DEI COMUNI  
DELL' ALTA VALLE VERSA

Il Responsabile del Servizio

(Dott.ssa Polizzi Concettina)

Il Segretario Comunale

Parte riservata al comune

Il responsabile del procedimento

Data